

# SOLU-QIQ & VOUS

« La lettre d'Information d'AB+ Software »

- Mai 2008 -

n° 9

## AB+ Software

Parc Club du Millénaire Bât 10  
1025 Avenue Henri Becquerel  
34000 Montpellier  
Tél : 04 67 50 56 11  
[www.abplussoftware.fr](http://www.abplussoftware.fr)

### +01. EDITO

Bonjour à tous,

Nous sommes très heureux de donner une nouvelle jeunesse à SOLU-QIQ et Vous et de vous présenter le n°9.

Il comporte de nouvelles rubriques, qui, nous l'espérons, vous rendrons ce bulletin de liaison trimestriel encore plus attractif.

Dorénavant, une tribune «**Notre avis**» permettra à AB+ Software d'apporter son éclairage sur des thèmes d'actualité et d'ouvrir le débat (vos commentaires et remarques seront publiés dans le numéro suivant).

Un «**Quoi de neuf ?**» vous donne des informations sur les nouveautés du produit et sur AB+ Software.

Une partie «**Zoom**», met le focus sur une fonctionnalité du produit, une utilisation intéressante, une suggestion pratique ou innovante.

Un «**Agenda**», pour indiquer quelques dates remarquables, et un «**Coin du Club**», rubrique réservé au Club Utilisateur.

Et dès le prochain numéro, une rubrique «**Témoignage**» qui sera rédigée par un client ou un partenaire pour mieux découvrir ses projets et son « profil » d'utilisation de SOLU-QIQ Base.

*Bonne lecture.*

### +02. NOTRE AVIS

**La cartographie : un outil de communication vivant.**

#### **Pourquoi cartographier ?**

La cartographie du SI doit permettre d'illustrer une réalité à la fois dense et complexe. La force d'une cartographie est donc de montrer avec clarté les imbrications et les interdépendances entre les multiples composants du SI des différentes couches.

#### **Une cartographie pragmatique et réactive**

La représentation n'est donc pas une fin en soi (même si une cartographie doit être agréable à regarder) elle doit être l'illustration d'une réalité du SI. Cette réalité peut être celle de l'existant ou d'une projection sur l'avenir (cibles).

#### **Une cartographie évolutive**

Une cartographie trop figée et mal adaptée devient une cartographie « excuse » ou pire une cartographie « placard » inutile et coûteuse.

Un des objectifs de la cartographie des SI est de donner à l'entreprise des visions multicouches (cf. le modèle de couches CIGREF) permettant de mettre en concordance les visions processus, fonctionnelles, techniques infrastructures et applicatives. Réaliser une cartographie nécessite un investissement. Il doit pouvoir être réalisé progressivement et toujours selon le rythme choisi par l'entreprise.

La cartographie est un « chantier permanent » qui accompagne la vie de l'entreprise.

#### **Une cartographie aide au pilotage**

La cartographie du SI doit donc être un outil d'aide au pilotage et même un outil de gouvernance du SI, ou plutôt doit-on dire des SI. Ces SI qui composent un ensemble informationnel que l'on pourrait appeler Ressources SI à l'image des Ressources Humaines : des SI variés et adaptés qui concourent au fonctionnement de l'entreprise.

Elle doit favoriser le dialogue et la compréhension du futur par tous les intervenants. Elle doit donc être compréhensible par tous les acteurs concernés, faire le lien avec l'existant et montrer les changements à réaliser.

#### **Une cartographie multicarte mais aussi un outil multifonctions**

La cartographie est donc un outil indispensable pour comprendre les réalités de ses SI, nourrir le patrimoine informationnel les concernant et aider à se projeter vers l'avant.

Pour réaliser cette cartographie, il faut un outil cartographique adapté. Les fonctionnalités principales en sont :

- + Un outil de représentation graphique suffisamment puissant pour illustrer les différents types de cartes nécessaires et s'adapter à la charte graphique de la société,
- + Un outil de publication des résultats, notamment sur l'intranet,

# SOLU-QIQ & VOUS

« La lettre d'Information d'AB+ Software »

- Mai 2008 -

n° 9

+ Un référentiel d'entreprise, collectant l'ensemble des informations nécessaires aux différentes cartes et disposant de fonctions généralisées d'actualisation et de requêtage,

+ Un méta-modèle personnalisable et adaptable (vocabulaire et concepts de l'entreprise, couches) pilotant le référentiel,

+ Un mécanisme d'automatisation de certains travaux de gestion de la cartographie : alimentation automatique, production de cartes, ...

## La cartographie et SOLU-QIQ Base

Depuis sa conception et tout au long de son évolution SOLU-QIQ Base s'est positionné comme un référentiel évolutif avec un puissant outil cartographique dont l'objectif premier est de s'adapter aux besoins de chaque entreprise et de permettre un accompagnement efficace de ses évolutions.

Quelques points illustrent ce positionnement :

- + Souplesse du référentiel (méta-modèle),
- + Recherche de solution de mise en forme graphes automatiques et cheminement à la demande dans des navigations graphiques entièrement contrôlées par le client,
- + Facilité de mise à jour (tout doit aboutir à un référentiel cohérent, saisie automatique, saisie par les listes, saisie graphique),
- + Industrialisation de la production de « cartes »,

**NB : L'article intégral se trouve sur le site [www.abplussoftware.fr](http://www.abplussoftware.fr)**

## +03. QUOI DE NEUF ?

La sortie de la version SOLU-QIQ Base V4.1.2 en janvier 2008, qui a apporté notamment :

- + Les imports et exports XML généralisés avec les schémas,
- + La nouvelle navigation SVG,
- + Et des améliorations planifiées avec le Club utilisateur,

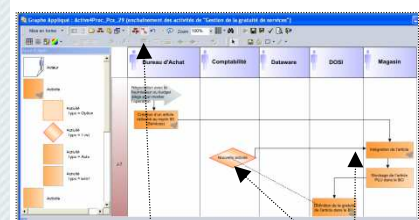
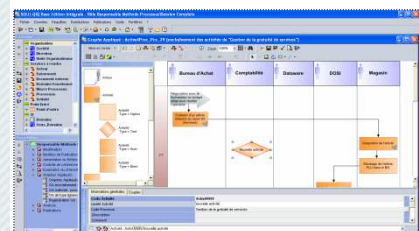
a fait l'objet d'une formation spécifique d'une journée (encore merci à la RATP de nous avoir mis à disposition une salle de formation dans ses locaux)

> La préparation de la version SOLU-QIQ Base V4.2 prévue en septembre qui inclura des améliorations sur les modèles de graphes et les modèles de requêtes, de nouvelles facilités d'utilisation du produit et une simplification de la saisie graphique.

Ci-dessous, la fiche amélioration de cette fonctionnalité de saisie graphique :

- + **Demandeur** : Club Utilisateur
- + **Apport principal attendu** : Rendre la saisie graphique existante simple et performante et faciliter la mise à jour du référentiel pour tous les profils de contributeurs.
- + **Logique de la solution retenue** : La création et la modification des objets sont maintenant déconnectées du résultat d'une requête. La saisie devient donc très rapide, très intuitive. Une simple réactualisation remet alors le graphe en contexte par rapport à la requête.

## Exemple d'écrans, de sortie, de PPT, ...



Activer les liens, puis relier les activités entre elles.

### Les + de cette amélioration :

- + Une souplesse complémentaire dans le remplissage des critères des objets et relations posées, par une meilleure gestion des valeurs par défaut,
- + Une saisie très simple (graphes élémentaires) pour des contributeurs occasionnels permettant une diffusion plus large de la saisie des informations,
- + La possibilité de « garder » les positions des objets saisis dans le graphe,
- + Une actualisation du graphe à la demande (F5) lors de la saisie

# SOLU-QIQ & VOUS

« La lettre d'Information d'AB+ Software »

- Mai 2008 -

n° 9

## L'année 2007 a vu de nouveaux clients et partenaires nous rejoindre :

l'INSEE, EURALIS (groupe alimentaire), La région Languedoc Roussillon, HORIBA ABX (société spécialisée dans le matériel médical - Montpellier), MINDFOREST (société de Conseil luxembourgeoise), ORESYS (société de Conseil parisienne).

## 2008 a bien commencé avec notamment :

+ SOLU-QIQ Base à la SNCF pour l'aider dans le cadre de l'urbanisation de ses systèmes d'information et plus particulièrement pour la mise en place du concept d'urbanisation stratégique. SOLU-QIQ Base vient en complément d'une solution MEGA existante.

+ Une extension de l'utilisation chez COGITIS (groupement montpellierain spécialiste des collectivités locales), qui intègre SOLU-QIQ Base dans sa démarche de conseil et d'étude, notamment auprès des Conseils Généraux.

## +04. ZOOM

« Bon à savoir » :

### La Personnalisation des images dans les graphes.

Pour personnaliser vos graphes (outre l'atelier de création de forme), vous pouvez insérer des images dans vos formes. Nous vous conseillons le format PNG ou GIF qui conservent le rendu (couleurs, netteté) en mode SVG. Nous avons également une bibliothèque d'images libres de droit et téléchargeables sur notre site, dans votre espace client sous le nom « image ».



Rappel pour rendre ces images disponibles, n'oubliez pas de les copier dans votre répertoire image pour chacune de vos bases déployées.

## +05. AGENDA

### 15/01 :

Sortie officielle de la version V4.1.2

### Du 22 au 31 /01 :

Formations aux nouvelles fonctionnalités V4.1.2

### 15 février :

Diffusion du plan produit V4.2  
(voir sur le site [www.abplussoftware.fr](http://www.abplussoftware.fr))

### Pour les 3 prochains mois :

En juin (lors du club utilisateur) : présentation du contenu de la V4.2.

## +06. LE COIN DU CLUB

### Le Bureau :

M. Demouveau Marc (RATP), Président.  
M. Senebier Bernard (MIGROS Genève), Secrétaire.  
M. Mavrocordatos Petros (ACIAL), Trésorier.

### Comment les contacter :

Par mail, ou par téléphone (Voir leurs coordonnées sur [www.abplussoftware.fr](http://www.abplussoftware.fr))

### Prochaine manifestation :

**20 juin 2008**, Réunion du Club Utilisateur organisé à Montpellier dans les locaux de COGITIS.