

> / SOLU-QIQ® BASE



Les principales fonctions

SOLU- QIQ Base V4.2



AB+ Software

Parc Club du Millénaire – Bât.10
1025, avenue Henri Becquerel
34000 MONTPELLIER

Tél : +33.4.67.50.56.11

E-mail : commercial@abplussoftware.fr

NOTE LIMINAIRE

SOLU-QIQ Base est un outil logiciel destiné à gérer le **référentiel Entreprise** nécessaire au pilotage des **systèmes d'information** et à la **gouvernance**.

Il permet d'avoir en permanence une vision cohérente et actualisée des différents composants du SI (applications, processus, infrastructure et urbanisation) en lien avec l'organisation. Il est en ligne avec le modèle CIGREF.

Il est particulièrement utilisé :

- dans des besoins **d'alignement du SI** sur la stratégie de l'entreprise (relation étroite entre les processus métiers (BPM) et le système informatique)
- dans la mise en place et la gestion de **l'urbanisation des systèmes**,
- pour la **gestion cohérente des applicatifs** et de **l'infrastructure** qui les supporte,
- pour maîtriser et piloter le **cycle de vie, et les évolutions de son SI**,
- et plus généralement pour **clarifier son SI** en vue d'une gestion plus efficace et **partagée** par tous les acteurs de l'entreprise (notamment MOA et MOE).

Ces besoins sont fortement ressentis lors des **changements dans l'organisation** d'une société (fusion, acquisition de filiales, croissance, localisations multiples, mise en place d'ERP ...) qui accroissent naturellement la complexité du SI.

L'outil SOLU-QIQ Base s'adapte à la spécificité de chaque entreprise utilisatrice par son **haut niveau de paramétrage**. Les cartographies automatiques réalisées, autorisant toute forme de **navigation inter-couches**, sont un vecteur fort de **communication interne** et de compréhension partagée du Système.

SOLU-QIQ Base a séduit par sa **simplicité** et sa **souplesse** des clients (sociétés et cabinets de conseil) aux profils variés. Un **club utilisateur** permet d'échanger sur les différents usages du produit et proposer des évolutions en ligne avec les concepts actuels (SOA,BPEL,...)

SOLU-QIQ Base est édité par la société **AB+ Software**.

Ce document présente synthétiquement en 10 pages, 10 grandes fonctions caractéristiques de SOLU-QIQ Base, illustrées avec des écrans issus du logiciel.

SOMMAIRE DE SOLU-QIQ Base 10 /10

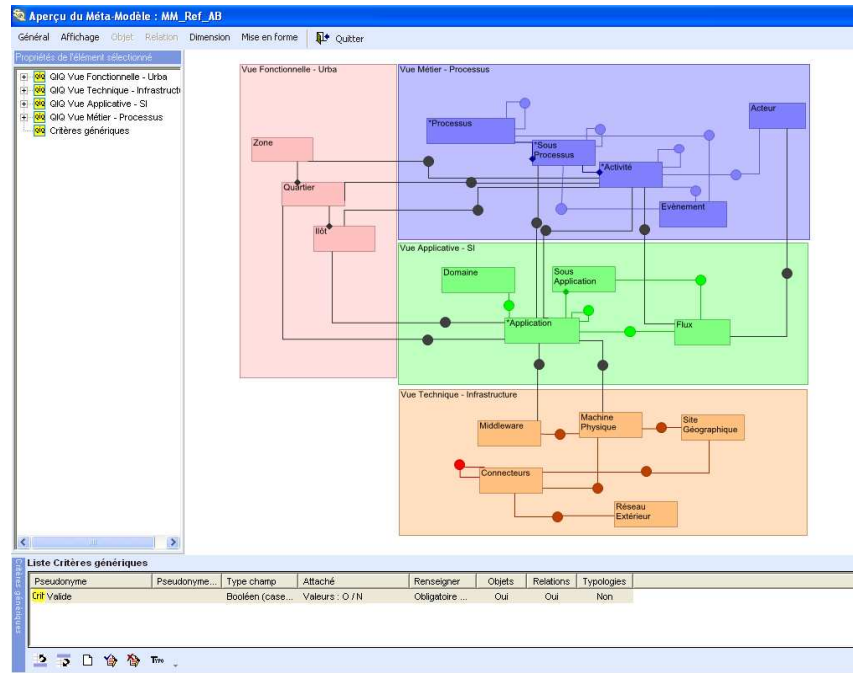
1.	MODELISATION	3
2.	ORGANISATION	3
3.	GESTION DES BASES	4
4.	PERSONNALISATION/CUSTOMISATION	4
5.	VERSIONNING	5
6.	PLANIFICATION DES TACHES	5
7.	ALIMENTATION	6
8.	ANALYSE/CONTROLE	7
9.	RESTITUTION	8
10.	PUBLICATION	10

1. MODELISATION

A partir d'un **Méta-Modèle**, entièrement personnalisable (Objets, Relations), SOLU-QIQ Base permet de créer un Référentiel structuré mettant très simplement en relation les éléments à documenter comme :

- Processus,
- Applications,
- Flux,
- Composants,
- Les fonctions, ...

en croisant des visions Métier, S.I., Infrastructure,

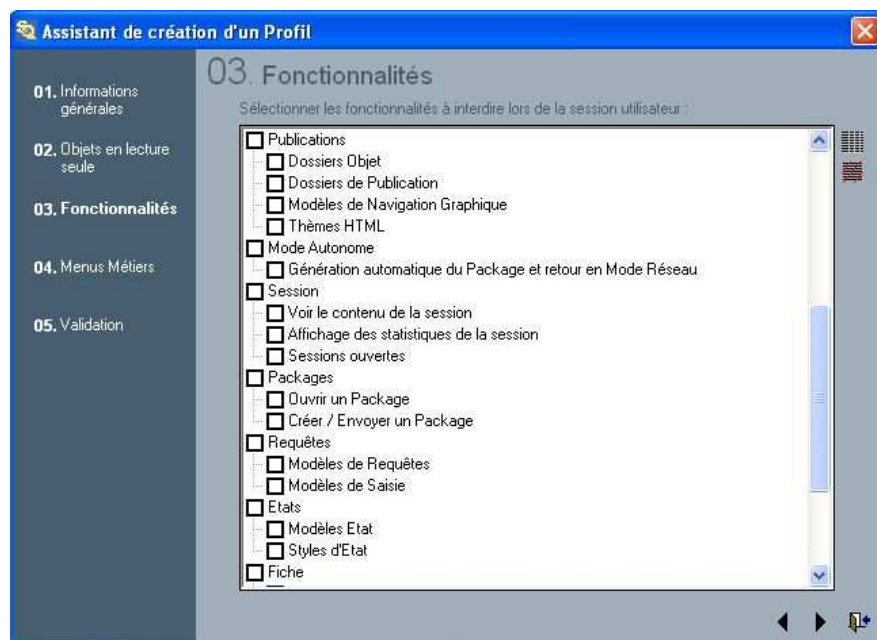


2. ORGANISATION

SOLU-QIQ Base propose l'Administration d'un environnement Multi-utilisateur.

Il permet la gestion des habilitations et des règles de confidentialité en fonction des profils des utilisateurs.

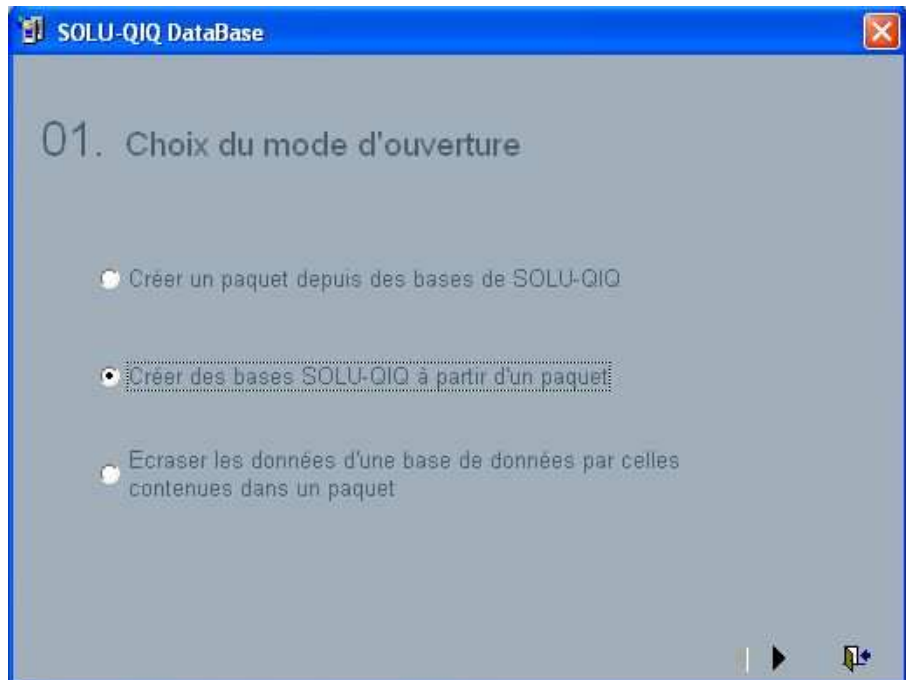
La gestion des profils et des rôles offre notamment la possibilité de restreindre les fonctionnalités accessibles par certains utilisateurs



3. GESTION DES BASES

Pour créer et gérer l'environnement de SOLU-QIQ Base, l'Administrateur utilise le module **SOLU-QIQ DataBase** fourni avec SOLU-QIQ Base.

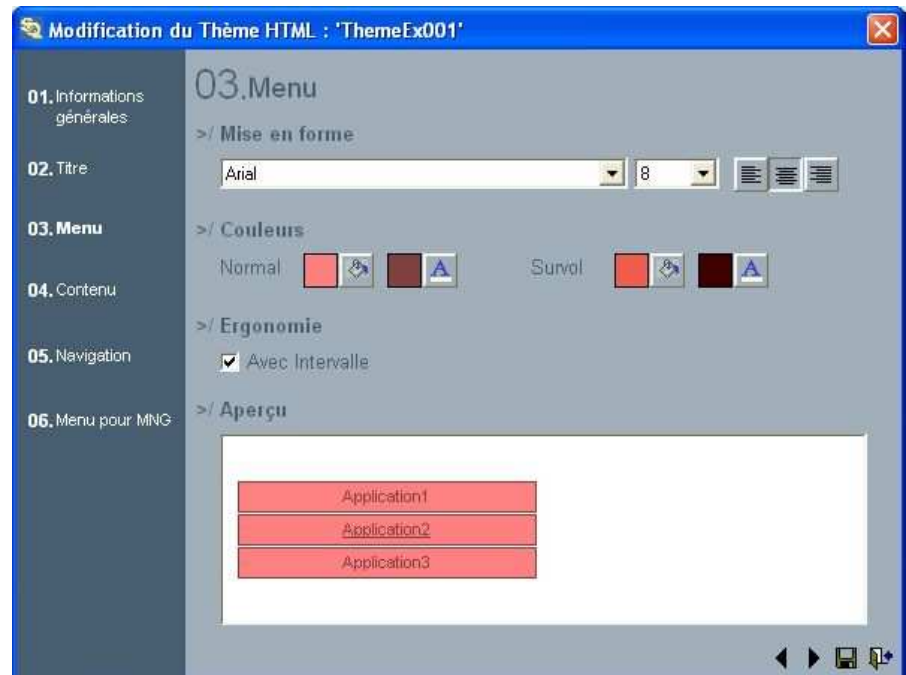
L'ensemble de l'installation et des sauvegardes est traité par ce module.



4. PERSONNALISATION/CUSTOMISATION

Toutes les sorties, quel que soit le mode de restitution, sont personnalisables en fonction de la charte graphique de l'entreprise.

Vous pouvez par exemple personnaliser les dossiers HTML en créant vos propres thèmes HTML à l'aide d'un assistant.



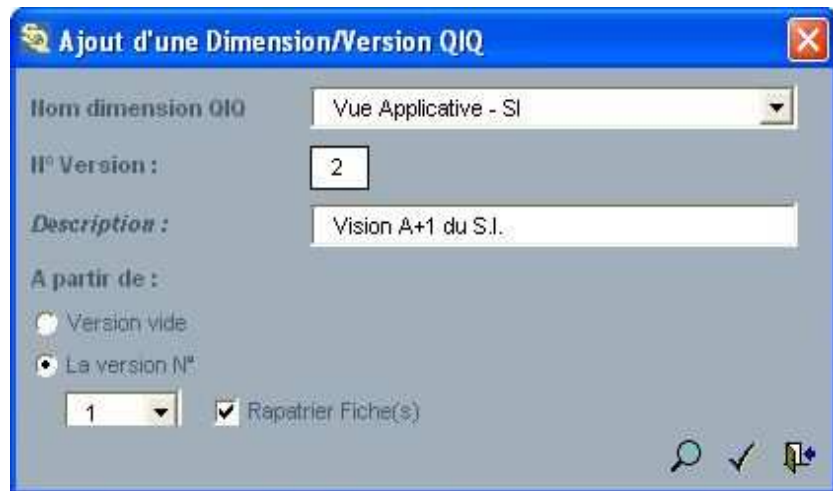
5. VERSIONNING

Vous pouvez créer différentes versions de dimension.

Vous pouvez obtenir une vision dans le temps des éléments documentés dans le Référentiel.

Par exemple, avoir une vision du S.I. actuel et une vision du S.I. futur.

SOLU-QIQ Base vous permet d'analyser et de restituer les différences entre deux versions.



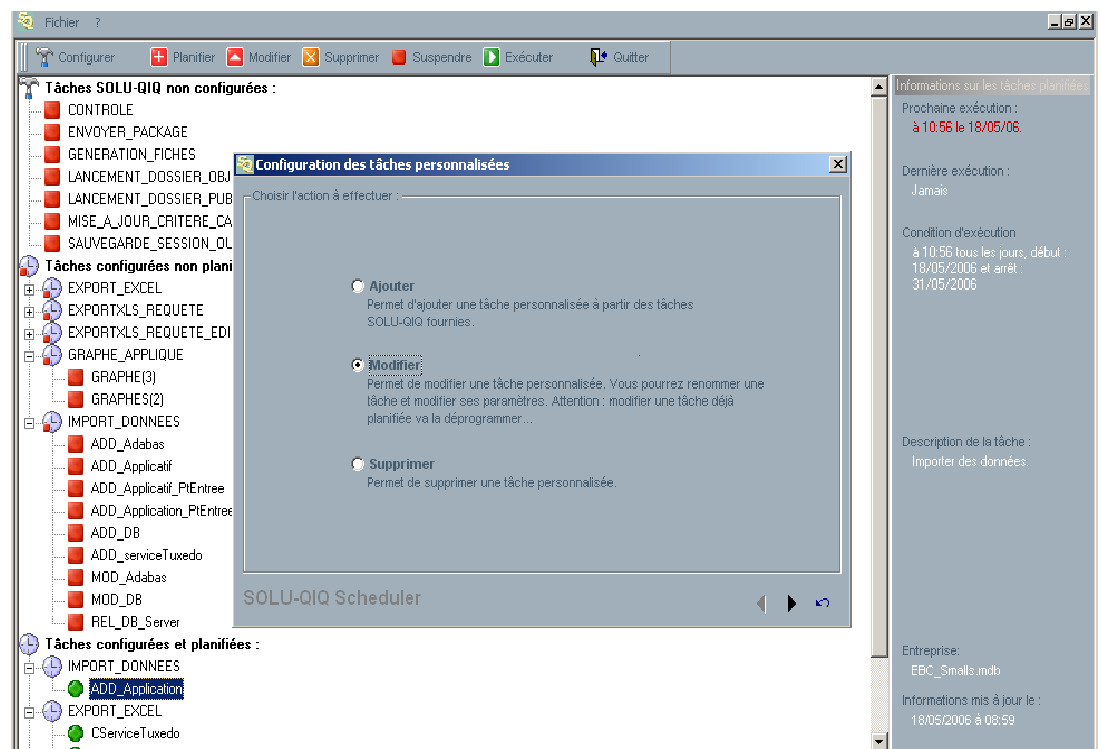
6. PLANIFICATION DES TACHES

Avec le module **SOLU-QIQ Base Scheduler**, les utilisateurs peuvent planifier n'importe quelle tâche.

On peut par exemple, planifier :

- des tâches de mise à jour du Référentiel à partir de fichiers externes,

- des tâches de génération de Dossier HTML pour mettre à jour l'Intranet.

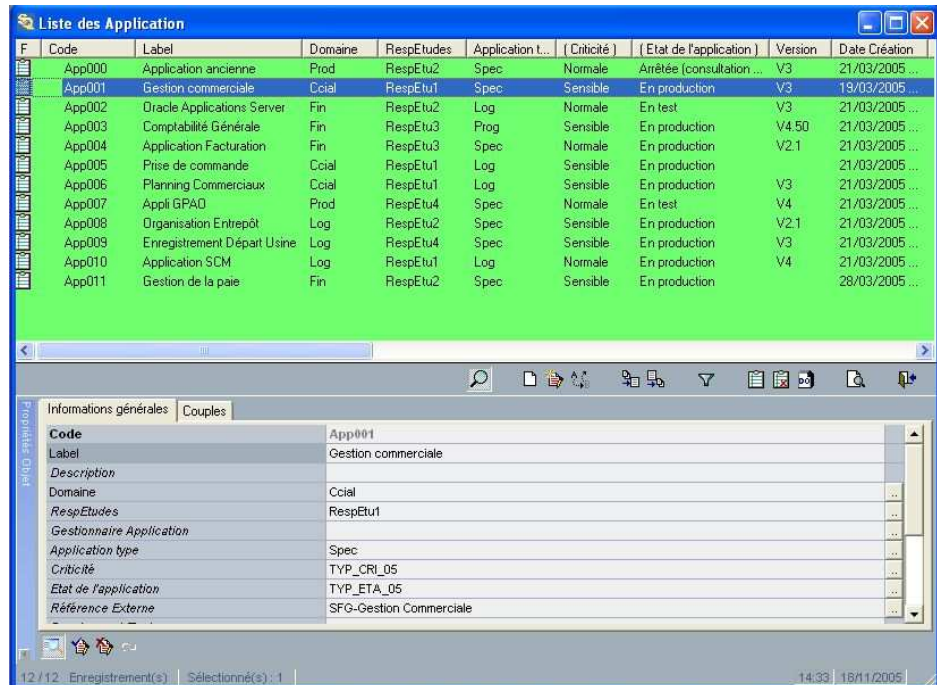


7. ALIMENTATION

SOLU-QIQ Base permet différents modes de saisie de l'information.

Alimentation manuelle

- à travers des formulaires de saisie,
- directement sur l'atelier graphique,
- en construisant des modèles de saisie.



Alimentation automatique

A partir d'une source de données externe, SOLU-QIQ Base propose un outil d'Import de données.

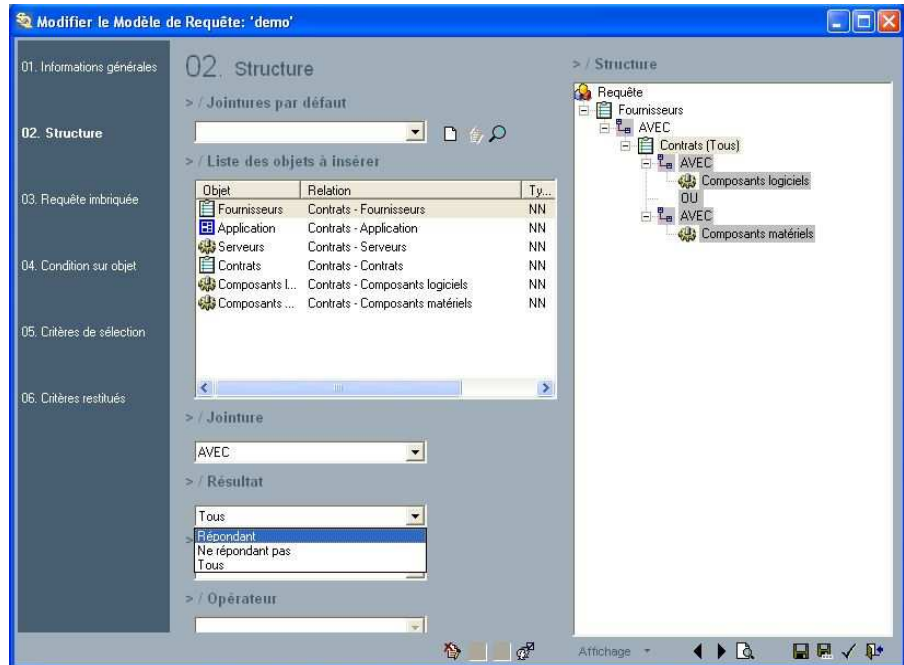
Les différents formats supportés étant .xls, .mdb et .xml



8. ANALYSE/CONTROLE

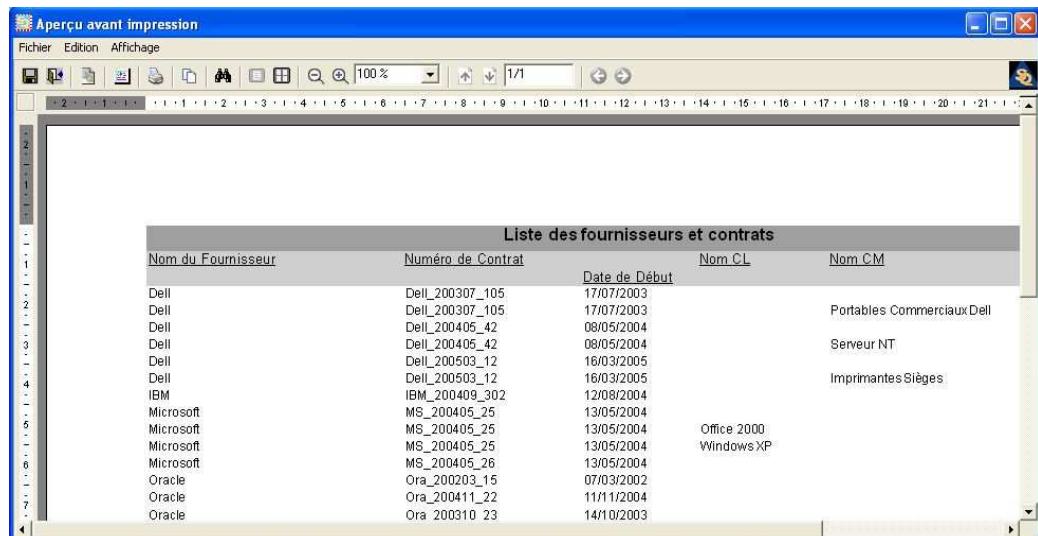
Un assistant de création de requête permet d'interroger très simplement le Référentiel.

Quel que soit le niveau de complexité de la requête, celle-ci peut se faire sans aucune connaissance d'un langage de requête.



Les résultats des requêtes peuvent être exportés :

- sous forme de liste dans des fichiers (.xls, .mdb ou .xml).



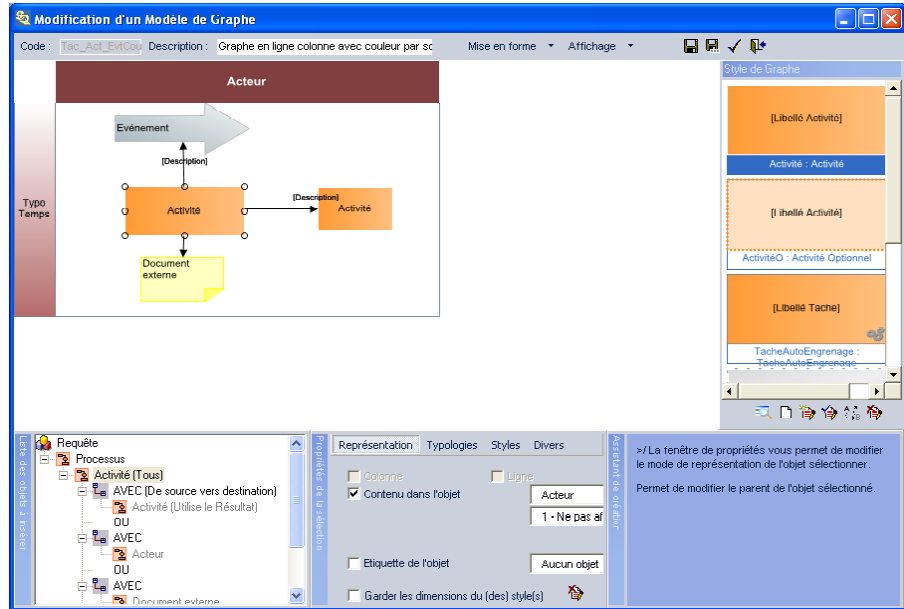
Liste des fournisseurs et contrats				
Nom du Fournisseur	Numéro de Contrat	Date de Début	Nom CL	Nom CM
Dell	Dell_200307_105	17/07/2003		
Dell	Dell_200307_105	17/07/2003		Portables CommerciauxDell
Dell	Dell_200405_42	08/05/2004		
Dell	Dell_200405_42	08/05/2004		Serveur NT
Dell	Dell_200503_12	16/03/2005		
Dell	Dell_200503_12	16/03/2005		Imprimantes Sièges
IBM	IBM_200409_302	12/08/2004		
Microsoft	MS_200405_25	13/05/2004		
Microsoft	MS_200405_25	13/05/2004	Office 2000	
Microsoft	MS_200405_25	13/05/2004	Windows XP	
Microsoft	MS_200405_25	13/05/2004		
Oracle	Ora_200203_15	07/03/2002		
Oracle	Ora_200411_22	11/11/2004		
Oracle	Ora_200310_23	14/10/2003		

9. RESTITUTION

Sous forme de graphe

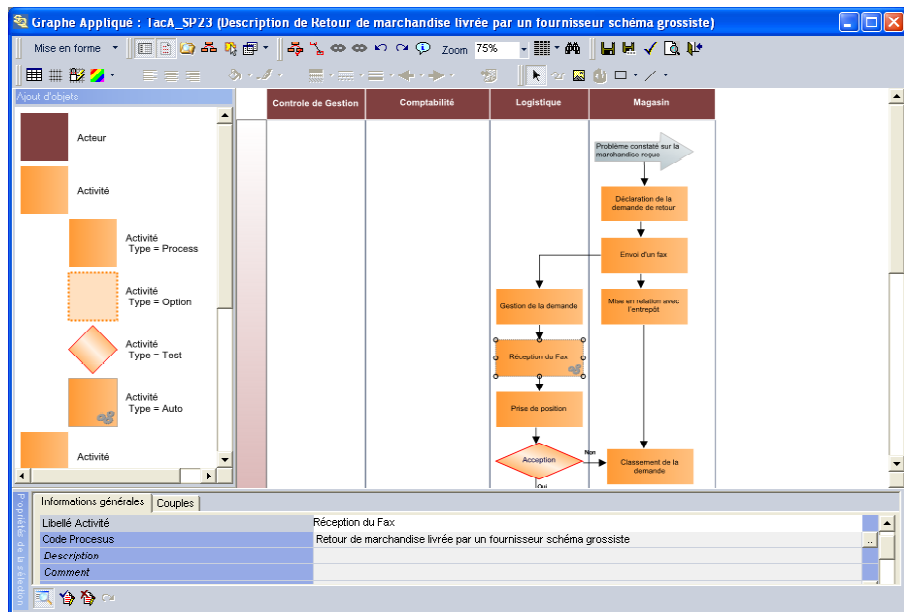
L'utilisateur peut créer ses propres restitutions graphiques à l'aide des **modèles de graphes** prédéfinis.

Il peut également créer ses propres modèles de graphes en s'appuyant sur les objets du Méta-Modèle.



Les **graphes** générés à partir des modèles de graphes peuvent être modifiés simplement tant dans leur forme que dans leur contenu.

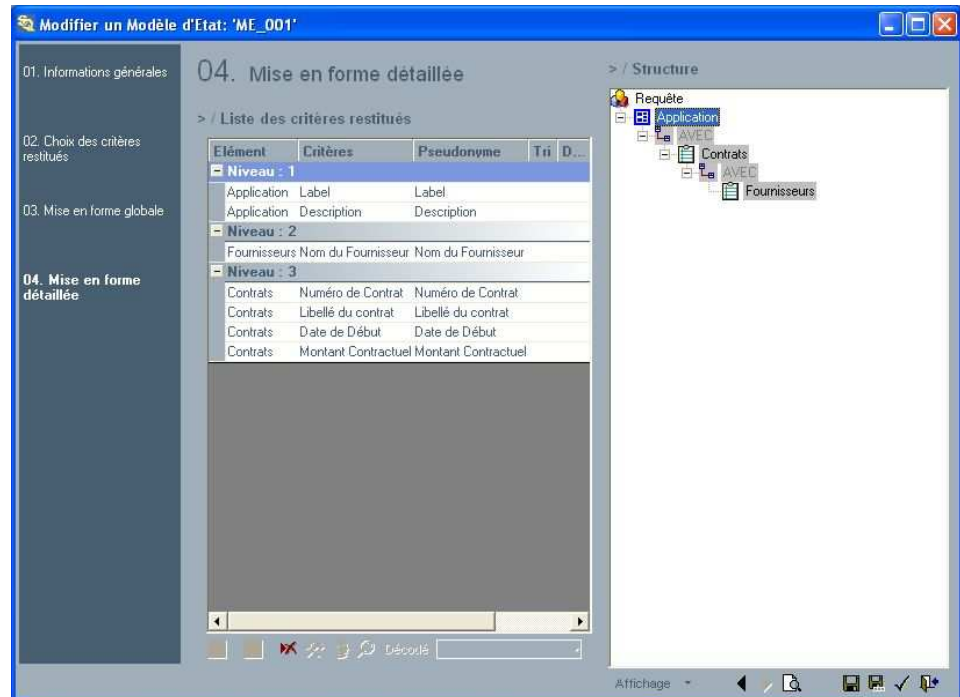
Ils sont ensuite publiables, en format HTML ou papier.



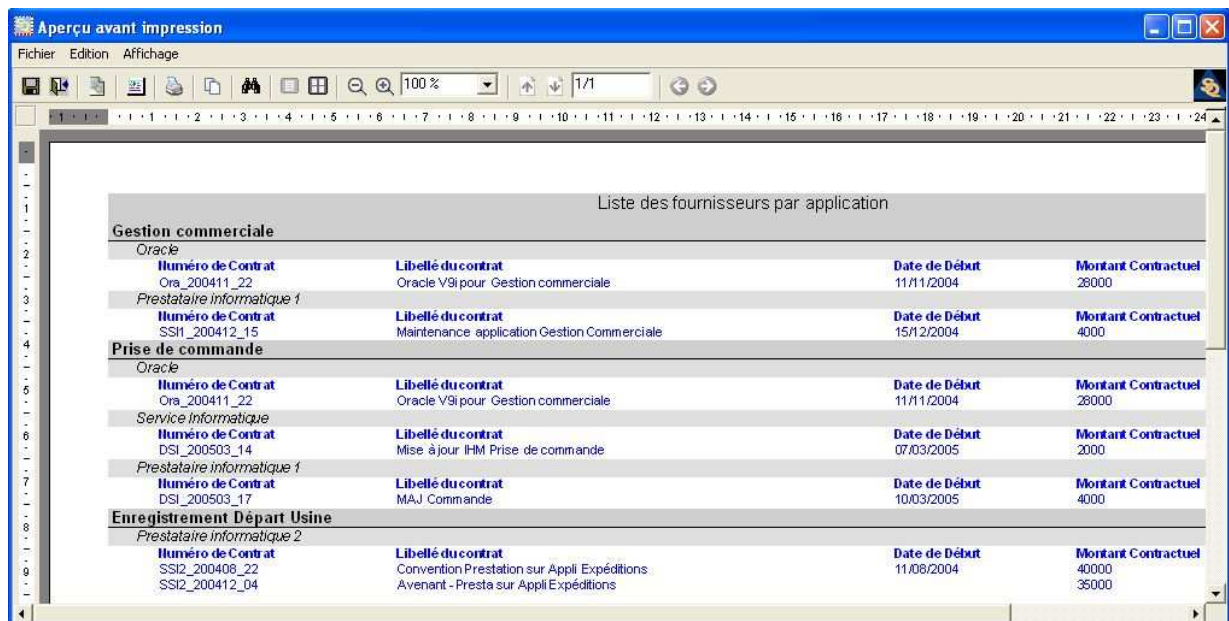
Sous forme de liste

D'autres formes de restitutions sont possibles.

On peut créer très simplement des **états** sous forme de listes :
 - liste simple,
 - liste composée à partir du Méta-Modèle).



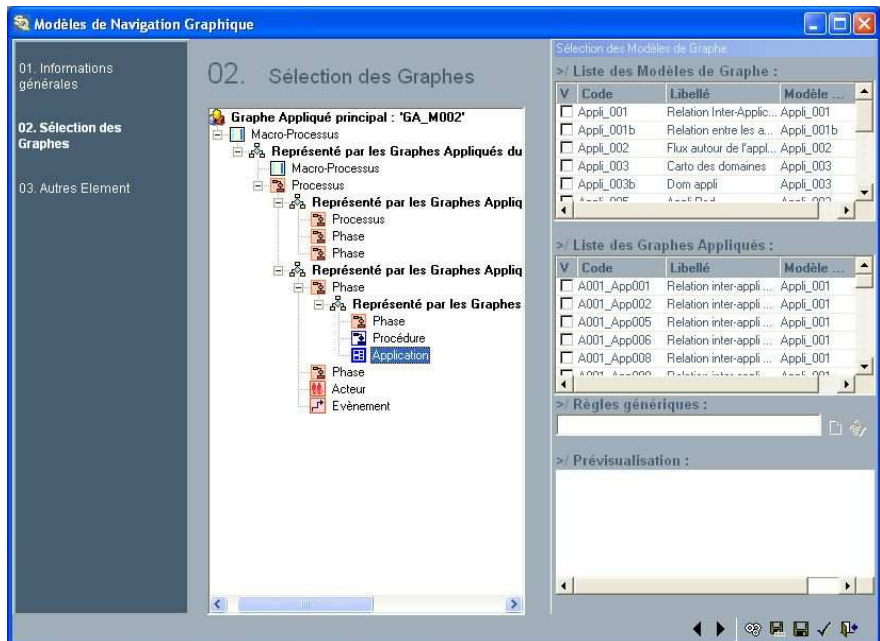
Les listes générées à partir des modèles d'état sont ensuite directement visualisables ou exportées dans les Dossiers de publication.



Liste des fournisseurs par application			
Gestion commerciale			
Oracle			
Numéro de Contrat	Libellé du contrat	Date de Début	Montant Contractuel
Ora_200411_22	Oracle V9i pour Gestion commerciale	11/11/2004	28000
Prestataire informatique 1			
Numéro de Contrat	Libellé du contrat	Date de Début	Montant Contractuel
SSI1_200412_15	Maintenance application Gestion Commerciale	15/12/2004	4000
Prise de commande			
Oracle			
Numéro de Contrat	Libellé du contrat	Date de Début	Montant Contractuel
Ora_200411_22	Oracle V9i pour Gestion commerciale	11/11/2004	28000
Service informatique			
Numéro de Contrat	Libellé du contrat	Date de Début	Montant Contractuel
DSI_200503_14	Mise à jour IHM Prise de commande	07/03/2005	2000
Prestataire informatique 1			
Numéro de Contrat	Libellé du contrat	Date de Début	Montant Contractuel
DSI_200503_17	MAJ Commande	10/03/2005	4000
Enregistrement Départ Usine			
Prestataire informatique 2			
Numéro de Contrat	Libellé du contrat	Date de Début	Montant Contractuel
SSI2_200408_22 SSI2_200412_04	Convention Prestation sur Appli Expéditions Avenant - Presta sur Appli Expéditions	11/08/2004	40000 35000

10. PUBLICATION

L'utilisateur peut générer ses propres documents (publication HTML ou Word) qu'il compose à l'aide d'un **assistant de publication**.



Les publications (**publication HTML** ou dossier Word) générées sont personnalisables tant dans leur forme que dans leur contenu.

